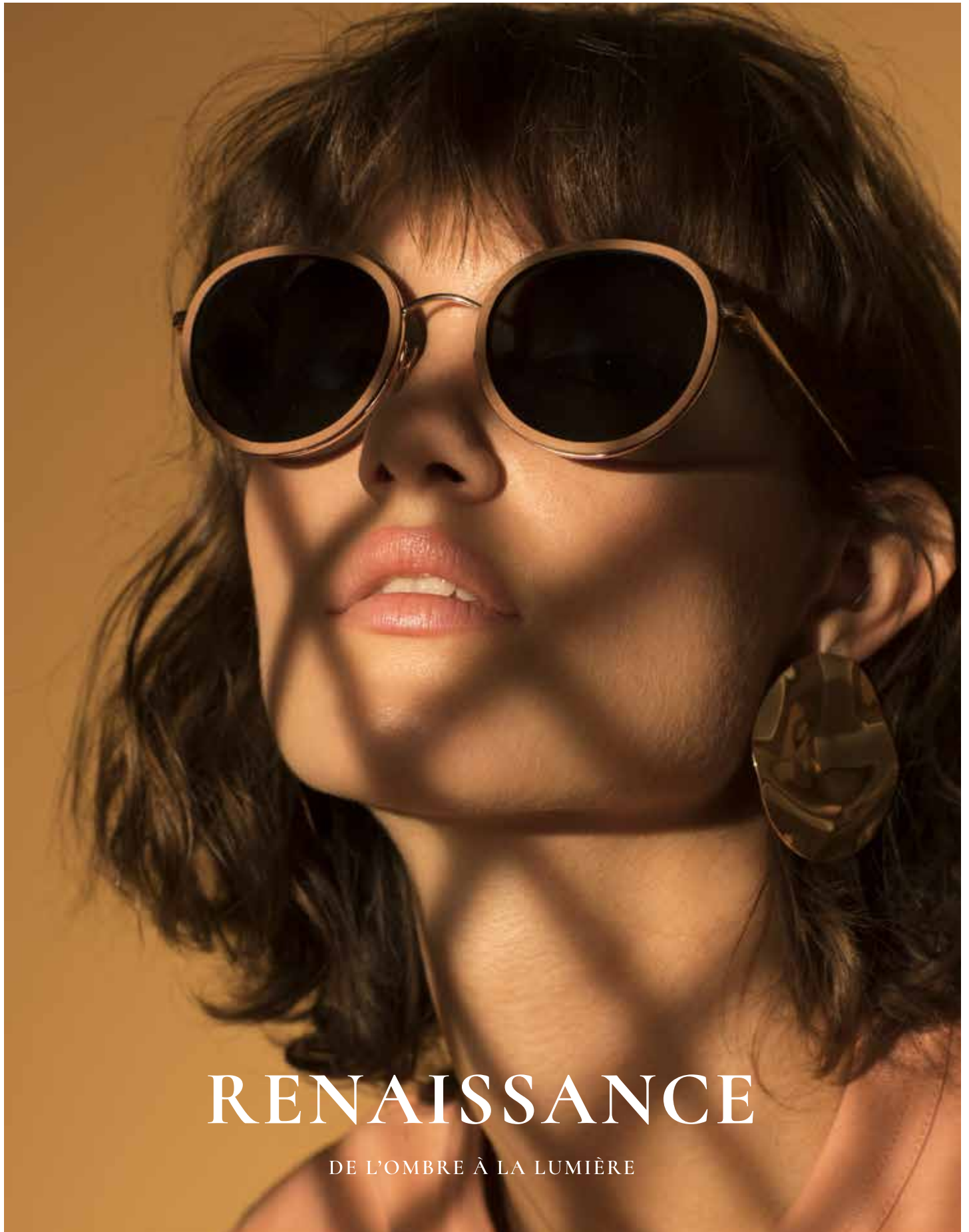


SHELTER

- CRÉATEUR LUNETIER -



RENAISSANCE

DE L'OMBRE À LA LUMIÈRE

NOUVELLE COLLECTION 2019

MADE IN FRANCE



IDENTITÉ

Shelter - Créateur Lunetier

Localité :
Annecy - Alpes Françaises

Date de création

2013

Fabrication

Manufacture Française

Matières

Bois
Métal
Bio-acétate

Collections

Montures optiques et solaires
pour hommes et femmes

Contact

SAS shelter
10 Zone Artisanale d'Alery
Impasse de la Futaie
74960 - ANNECY
a.debouteiller@shelter-manufacture.com
www.shelter-manufacture.com



Shelter, Créateur Lunetier. Une histoire de passion et de bois.

Un regard affirmé. Une silhouette à l'élégance très Française, racée, intemporelle. C'est ainsi que la marque imagine ses créations lunetières qui flirtent avec l'artisanat d'art.

A l'origine de ces montures hautement désirables : La rencontre d'une créativité débridée, d'une technologie de pointe et d'une production en France.

Avec une curiosité infinie, Shelter observe ce qui provient de la nature. Chaque matériau brut est une source inépuisable de création, en particulier le bois, au cœur de la marque depuis le commencement.

Inspirées par la beauté de cette nature mais aussi par la singularité de l'architecture et de la mode, puis ciselées par les doigts d'artisans Français, les lunettes Shelter réinventent sans cesse la Haute Monture.

Partisans déterminés d'une fabrication responsable, l'équipe s'engage pour un respect des hommes et de l'environnement avec l'envie du slow made, du well made et l'exigence de faire toujours mieux.



CHEZ SHELTER, NOUS CONCEVONS DES LUNETTES INTEMPORELLES, FRUIT D'UNE FABRICATION RAISONNÉE.

MATIÈRES BRUTES, MATIÈRES NOBLES.

Avec audace, Shelter détourne les matériaux bruts de leur fonction première, pour en faire de Hautes Montures.

Bois, métal, bio-acétate... Chaque matière est soigneusement sélectionnée pour sa singularité, sa beauté et son unicité.

LE BOIS

Parce que le charme de l'accident en fait l'une des matières les plus captivante et unique, le bois est au cœur de la marque depuis le premier jour.

LE NOYER DE FRANCE

Cher aux ébénistes pour la finesse et l'homogénéité de son grain, le noyer fut l'essence la plus répandue dans l'ébénisterie du 18ème siècle. Longtemps considéré comme un arbre de vie, cet arbre majestueux au bois brun-roux souvent veiné de brun à noir est particulièrement apprécié pour son élégance.

ÉBÈNE DE MACASSAR DES PHILIPPINES

Très recherché pour ses veines contrastées noires et beiges, ce bois précieux fut l'un des grands favoris du mouvement Art Déco. Particulièrement utilisé en marqueterie, le « Diospiros celebica » est réputé depuis la plus haute Antiquité pour son poli parfait, sa couleur très sombre et sa densité.

POMMIER ROUGE DU CHILI

“Jusqu’au sommet des branches, jusqu’au bout de l'étoile, où la nuit attend l'homme, pommier de paradis” Considéré comme solaire dans la mythologie Grecque, le pommier est un arbre dont le fruit est chargé de symbole : liberté ou immortalité pour certains, fruit défendu pour d'autres. Légèrement rosé, ce très beau bois au grain fin intègre dans son cœur de magnifiques veines noires parfois tortueuses mais très décoratives.

TULIPIER DE FRANCE

Arbre à la beauté majestueuse de par sa très grande taille et ses fleurs en forme de tulipe, le Tulipier est un bois léger et tendre. Il se teinte facilement et permet ainsi d'agrandir considérablement la palette de couleurs des bois.



NOYER



POMMIER ROUGE



ÉBÈNE DE MACASSAR



TULIPIER ROSE ET BLEU



L'ART ET LA MATIÈRE

Pensé comme un projet architectural où la matière compte autant que la structure, Shelter redéfinit le style de la lunette

INSPIRATIONS. ASPIRATIONS.

Nourri par le génie et la singularité des constructions architecturales qui naissent aux quatre coins du monde, mais aussi par la créativité débridée de la mode, Shelter repense la lunette comme un objet audacieux, élégant et un brin anticonformiste.

La structure et l'assemblage de chaque monture est conçus comme une construction complexe, où l'innovation et la matière se rencontrent et s'unissent pour dessiner les lunettes de demain.



L'ÂME DE LA MARQUE: SON ENGAGEMENT

Née dans un atelier d'ébéniste à Annecy, entre lac et montagne, et soucieuse de privilégier avant tout le made in France et le respect de l'environnement, Shelter revendique haut et fort son engagement.

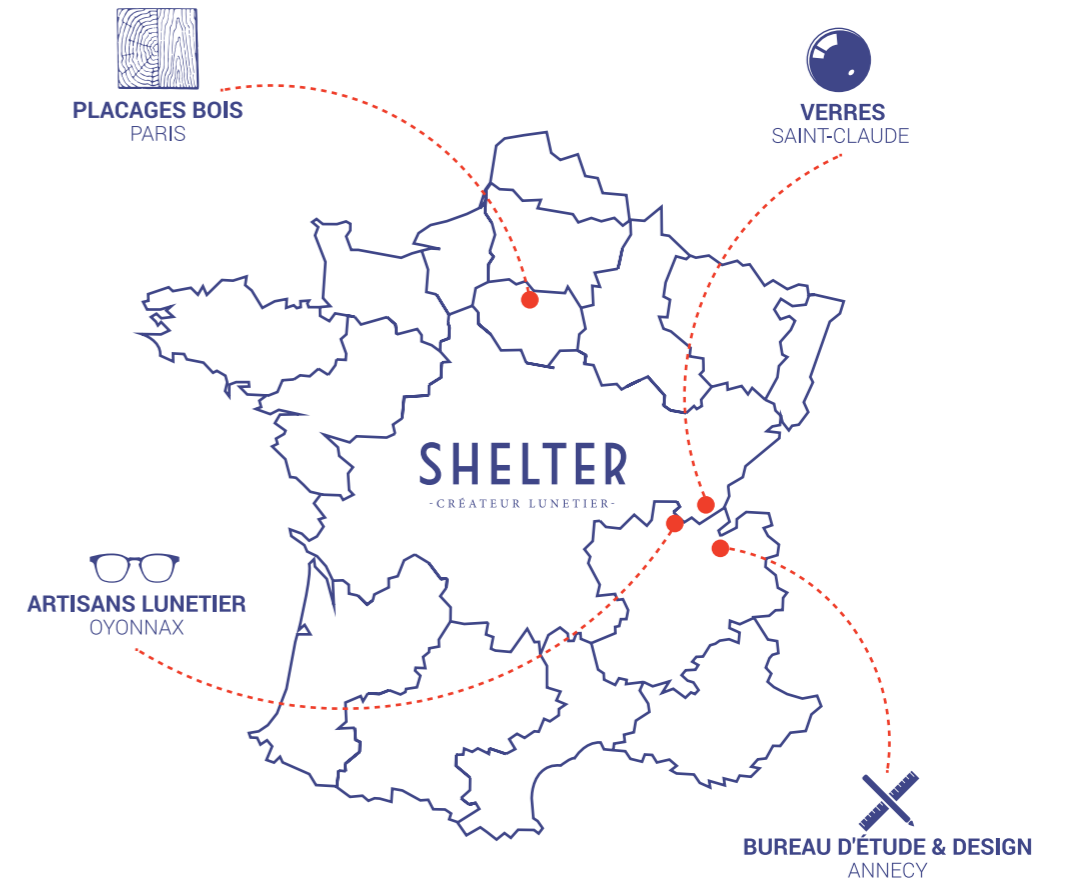
UNE PRODUCTION FRANÇAISE, GAGE D'ULTRA QUALITÉ

Parce que nous sommes convaincus que le savoir faire lunetier du Jura et d'Oyonnax est un patrimoine unique, nous avons à coeur d'en valoriser les artisans.

C'est pourquoi Shelter revendique une fabrication artisanale Française. Avec talent, ces hommes et femmes passionnés façonnent et donnent vie à nos lunettes. Un mariage entre haute technologie et artisanat qui donne à chaque détail son importance : pas moins de 90 étapes sont nécessaires pour la fabrication de chaque lunette, dont une grande partie fait à la main : ponçage des montures en bois, montage des verres, montages des charnières, assemblage des branches et de la face...

“

EN FAISANT LE CHOIX DU MADE IN FRANCE ET DE L'HUMAIN, SHELTER FLIRTE AVEC L'ARTISANAT D'ART ET PRIVILÈGE LA QUALITÉ, AINSI QU'UNE PRODUCTION MAÎTRISÉE ET RAISONNÉE.



Chaque monture est poncée à la main.

CE QUI EST DIT EST FAIT, CE QUI EST FAIT EST DIT.

Parce que nous croyons fermement que chacune de nos actions doit être porteuse de sens, nous élevons sans cesse nos exigences en matière de respect de l'environnement et des hommes.

ECORESPONSABLES DES BRANCHES À LA RACINE



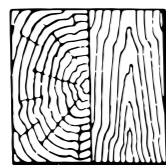
Dans une optique de durabilité du produit et de consommation raisonnée, nous développons des produits de grande qualité.



Pour chaque nouvelle lunette, nous attachons une réelle importance à consommer le moins possible de matière première.



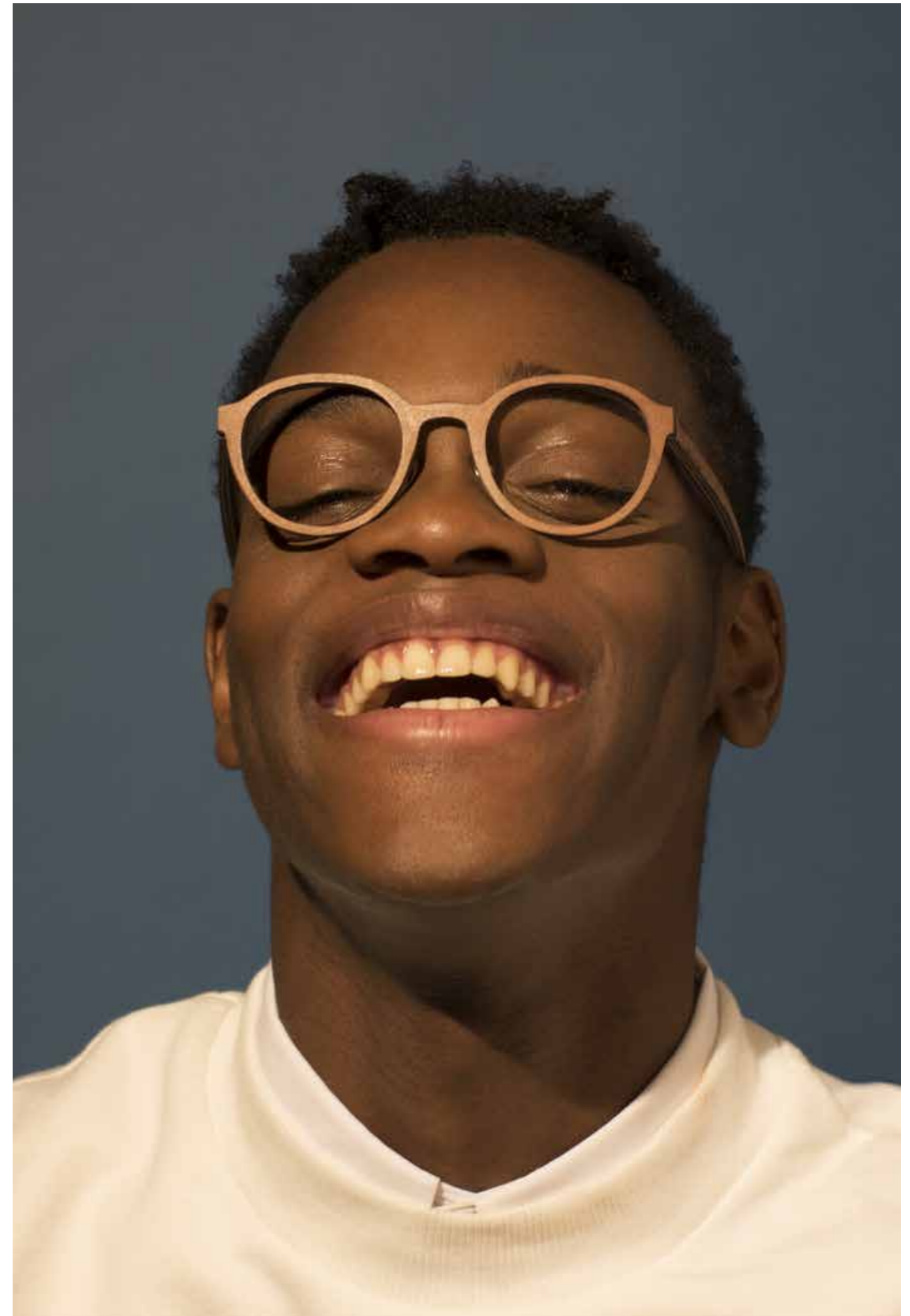
Tous nos bois sont certifiés FSC et proviennent de forêts gérées durablement.



Le bois est une des matières nécessitant le moins d'énergie pour sa production.



Chaque monture est enduite d'une huile 100% végétale.



Chacun de nos partenaire est soigneusement sélectionné pour son engagement dans le respect de la Nature

RESPONSABLES DANS LE CHOIX DES PARTENAIRES



Marotte, spécialiste du placage de bois précieux a été choisi pour son expertise en la matière, son exigence de qualité et la traçabilité de ses bois.



Dalloz, spécialiste des verres solaires a été choisi pour son engagement à réduire l'empreinte écologique avec ses verres en thermoplastique recyclable

lunetterie
lucal

Engagés dans une fabrication de qualité, ces artisans lunetiers français, détenteurs d'un savoir-faire unique et reconnu ont à cœur de produire de manière raisonnée. Plus de qualité, moins de quantité.

RESPECTUEUX, DES ARTISANS

Ebénistes du Jura ou d'Oyonnax, fournisseurs ou opticiens, ils façonnent avec nous la marque au quotidien. A leur coté, nous mettons un point d'honneur à respecter chacun pour son expertise et son savoir faire.



SHELTER X EDITIONS CAPSULES

NOS COLLABORATIONS IMAGINÉES EN ÉDITION LIMITÉE

SHELTER X AIR BRIGITTE

SHELTER X MAISON ULLENS

SHELTER X HUGO MATHA



LES COLLABS



SHELTER X AIR BRIGITTE

D'abord imaginée comme une plaisanterie, le label Air Brigitte lancé par Hugo Matha voit le jour en Septembre 2018. A la fois compagnie d'aviation imaginaire et marque d'accessoires chics et décontractés, Air Brigitte revisite les codes du vestiaire pour hôtesses des l'air.

Ensemble, Hugo et Shelter représentent la lunette comme un accessoire de voyage.



SHELTER X MAISON ULLENS

Célèbre maison Belge de prêt à porter dédié au voyage, Maison Ullens fait appel à Shelter pour son savoir-faire en marqueterie lunetière.

Un travail minutieux et délicat pour estampiller un placage d' ébène de Macassar.



SHELTER X HUGO MATHA

Pièce maitresse de la collection Renaissance, la lunette Fusion est le fruit d'une collaboration entre le designer Hugo Matha et Shelter.

Cette solaire féminine, à la fois très contemporaine et brute, est le reflet d'une symbiose entre la créativité débridée d'Hugo, la beauté sauvage des essences de bois sélectionnées, et l'ingéniosité industrielle des artisans lunetiers du Jura.

Nouvelle
COLLECTION
"RENAISSANCE"

MISE SUR LE MARCHÉ : AVRIL 2019

GAMME : OPTIQUE ET SOLAIRE

MATIÈRES : BOIS ET MÉTAL

DÉCLINAISONS DES BOIS :

ÉBÈNE DE MACASSAR, NOYER & TULPIER DE FRANCE,
POMMIER DU CHILI

DE L'OMBRE À LA LUMIÈRE

Plus pointue, plus technologique, plus contemporaine, la collection Renaissance est un clin d'oeil au XVIème siècle et ses grandes avancées scientifiques et artistiques. Le bois, à la fois brut et intemporel, reste au coeur de la collection, mais se conjugue et se décline avec des nouveaux matériaux sophistiqués comme l'acier.



LE BOIS DEVIENT SOUPLE ET LÉGER

Jeux de torsions surprenants, performances mécaniques accrues, résistance en milieu humide, légèreté...La collection Renaissance intègre une véritable prouesse de technicité grâce à la technologie brevetée « Smartwood » de Wedenmade.

Après plusieurs années de recherche, ce complexe révolutionnaire composé de 6 couches de bois permet dorénavant d'obtenir des lunettes en bois ultra fines, tout en améliorant leurs propriétés de résistance, de confort et de légèreté.

Associé aux techniques très avancées de placage des bois Marotte les plus précieux, ce brevet a permis de répondre aux contraintes créatives et techniques de chaque monture.



W E D E N
Made



SHELTER x HUGO MATHA

FUSION

EDITION LIMITÉE

MATIÈRES : BOIS ET MÉTAL

DÉCLINAISONS DES BOIS :

ÉBÈNE DE MACASSAR, POMMIER DU CHILI

SHELTER X HUGO MATHA

Avec cette collaboration, Shelter se place résolument sous le signe de la créativité et de l'innovation.

Véritable icône de la collection « Renaissance », cette monture rétro aux lignes papillonnantes habille les yeux d'un regard théâtral. Designée par le créateur Hugo Matha, elle est LA pièce culte de tout vestiaire qui se respecte.

Cette solaire féminine, à la fois très contemporaine et brute, est le reflet d'une symbiose entre la créativité débridée d'Hugo, la beauté sauvage des essences de bois sélectionnées, et l'ingéniosité industrielle des artisans lunetiers Français..

HUGO MATHA

Enthousiaste et débordant d'une énergie communicative, Hugo Matha incarne aujourd'hui la nouvelle garde des créateurs Français.

Jeune designer originaire de l'Aveyron, il affectionne particulièrement le travail artisanal, le made in France et l'emploi des matériaux bruts comme le bois. Après une entrée remarquée avec ses pochettes alliant le bois, le plexiglass et le cuir, Hugo est rapidement propulsé sur le devant de la scène, notamment pour son très créatif label « Air Brigitte », ou encore le design à l'élégance très parisienne des nouveaux uniformes du Crillon.





DEUX QUESTIONS A HUGO MATHA

QU'EST-CE QUI T'A SÉDUIT DANS CETTE IDÉE DE COLLABORATION AVEC SHELTER ?

Je suis quelqu'un de spontané avec une énergie débordante que j'aime partager et mettre au service de projets communs.

En parallèle de ma propre marque, j'ai eu l'occasion d'effectuer plusieurs collaborations, notamment avec la Maison Causse (métiers d'art Chanel), la marque Air Brigitte ou encore dans la création des uniformes du nouvel Hôtel de Crillon.

Avec Shelter, nous partageons l'ADN commun de la matière bois qui nous a instinctivement connecté.

Tout comme eux, j'aime passer du temps au sein des Ateliers Marotte pour sélectionner les essences de bois les plus rares pour mes créations. Cette passion commune pour la matière et la manufacture française est le socle de notre collaboration.

Quand Shelter m'a proposé de travailler avec eux sur le design d'une monture en bois raffinée et contemporaine, l'idée de créer un accessoire aussi emblématique qu'une lunette solaire féminine m'a tout de suite séduit.

La lunette est un objet étonnant, parfois extravagant qui permet aux gens de se différencier et d'affirmer leur personnalité.

ÉTAIT-CE LA PREMIÈRE MONTURE QUE TU DESSINAIS ?

Oui c'était une grande première ! Je dois dire que j'ai été surpris car je ne m'attendais pas à ce que la traduction de ma pensée soit aussi complexe à mettre en forme.

Nous avons travaillé plusieurs pistes avant de trouver la bonne direction. La plus grande difficulté fut de changer d'échelle car je suis habitué au prêt à porter et à la maroquinerie.

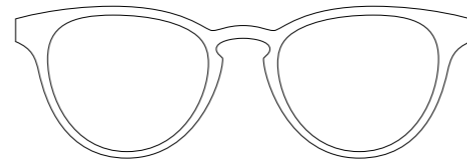
Dans cet exercice, la lunette a challengé ma capacité à sublimer les matières, les formes tout en me contraignant à réaliser une monture solaire industrialisable et fonctionnelle.



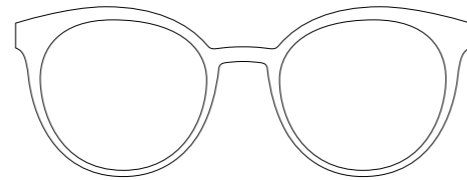
LES OPTIQUES

5 FORMES / 4 ESSENCES DE BOIS / BRANCHES MÉTAL OU BOIS

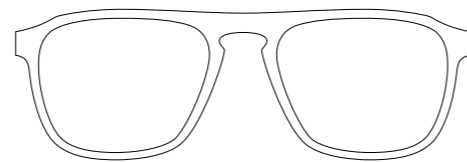
LA LUNETTE LOUISE. COMME UNE ÉCHAPPÉE BELLE VERS UN MONDE EMPREINT DE POÉSIE ET DE DOUCEUR CETTE MONTURE DONNE AU REGARD UN AIR VIF ET CHARMANT.



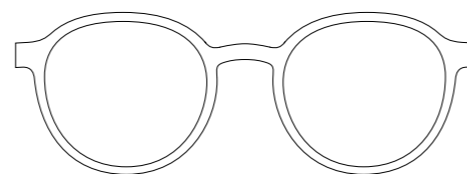
LA LUNETTE MONA. EN TOILE DE FOND, UNE FEMME ÉNIGMATIQUE ET ÉTERNELLE. C'EST ELLE QUI INSUFFLE À CETTE MONTURE UNE ALLURE SUBTILE ET UNE FÉMINITÉ AFFIRMÉE. SES COURBES ET SA RONDEUR EN FONT L'UNE DES PIÈCES LES PLUS FÉMININE DE LA COLLECTION.



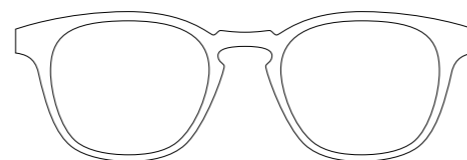
LA LUNETTE LÉONARD. DES LIGNES GÉOMÉTRIQUES ET GRAPHIQUES POUR UNE MONTURE RACÉE AUX MULTIPLES FACETTES. ELLE DONNE AU VISAGE UNE ALLURE UN BRIN FUTURISTE ET RÉSOLUMENT ARCHITECTURALE.



LA LUNETTE RAPHAËL. HOMMAGE À LA MESURE, LA GRÂCE ET L'HARMONIE. CETTE MONTURE UNISEXE FAÇONNE LE REGARD COMME UN POINT DE FUITE. L'ESTHÉTIQUE EST À SON APOGÉE.



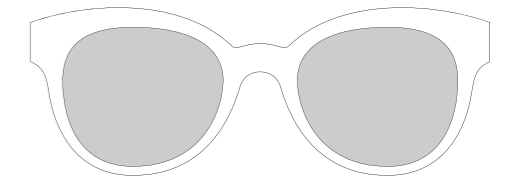
LA LUNETTE JEAN. LE CLASSICISME DÉCALÉ DE CETTE LUNETTE AUX CONTOURS ADOUCIS EN FAIT UN OBJET TOUT À FAIT FASCINANT, POUR UN REGARD PLEIN D'INTELLIGENCE.



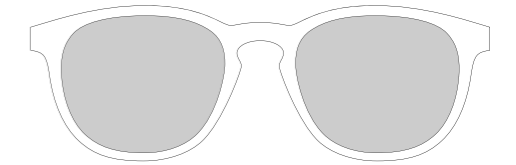
LES SOLAIRES

5 FORMES / 4 ESSENCES DE BOIS / BRANCHES MÉTAL OU BOIS

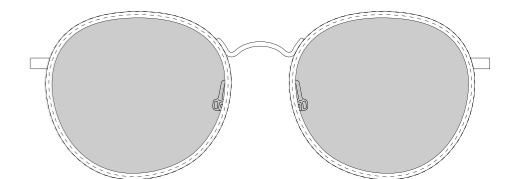
LA LUNETTE GLORIA. CONTEMPORAINE MAIS RÉTRO, SENSUELLE MAIS CÉRÉBRALE, JOUEUSE MAIS RÉFLÉCHIE. CETTE MONTURE SOLAIRE FÉMININE IMPOSE SA VISION DES CHOSES. L'ABSOLU FÉMININ DANS TOUTE SA SPLENDEUR.



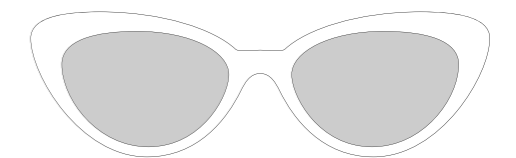
LA LUNETTE OSCAR. PLEINE D'ESPRIT ET DE CARACTÈRE, CETTE MONTURE SOLAIRE MASCULINE, SUBTILEMENT FANTASQUE, HABILLE LA SILHOUETTE D'UN ESPRIT TRÈS « DANDY », UN BRIN PROVOCATEUR.



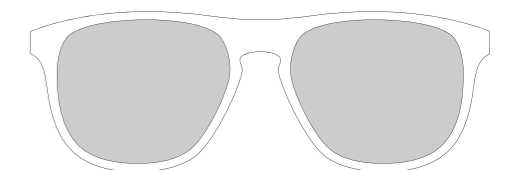
LA LUNETTE ANDRÉA. SINGULIÈRE, AÉRIENNE ET FUSELÉE: 3 MAÎTRES MOTS POUR CETTE MONTURE SOLAIRE UNISEXE QUI ASSOCIE MIEUX QUE PERSONNE LA BEAUTÉ DU BOIS À LA FINESSE DE L'ACIER. D'EMBLÉE, ELLE FAÇONNE UNE SILHOUETTE AFFIRMÉE PLEINE DE LÉGÈRETÉ.



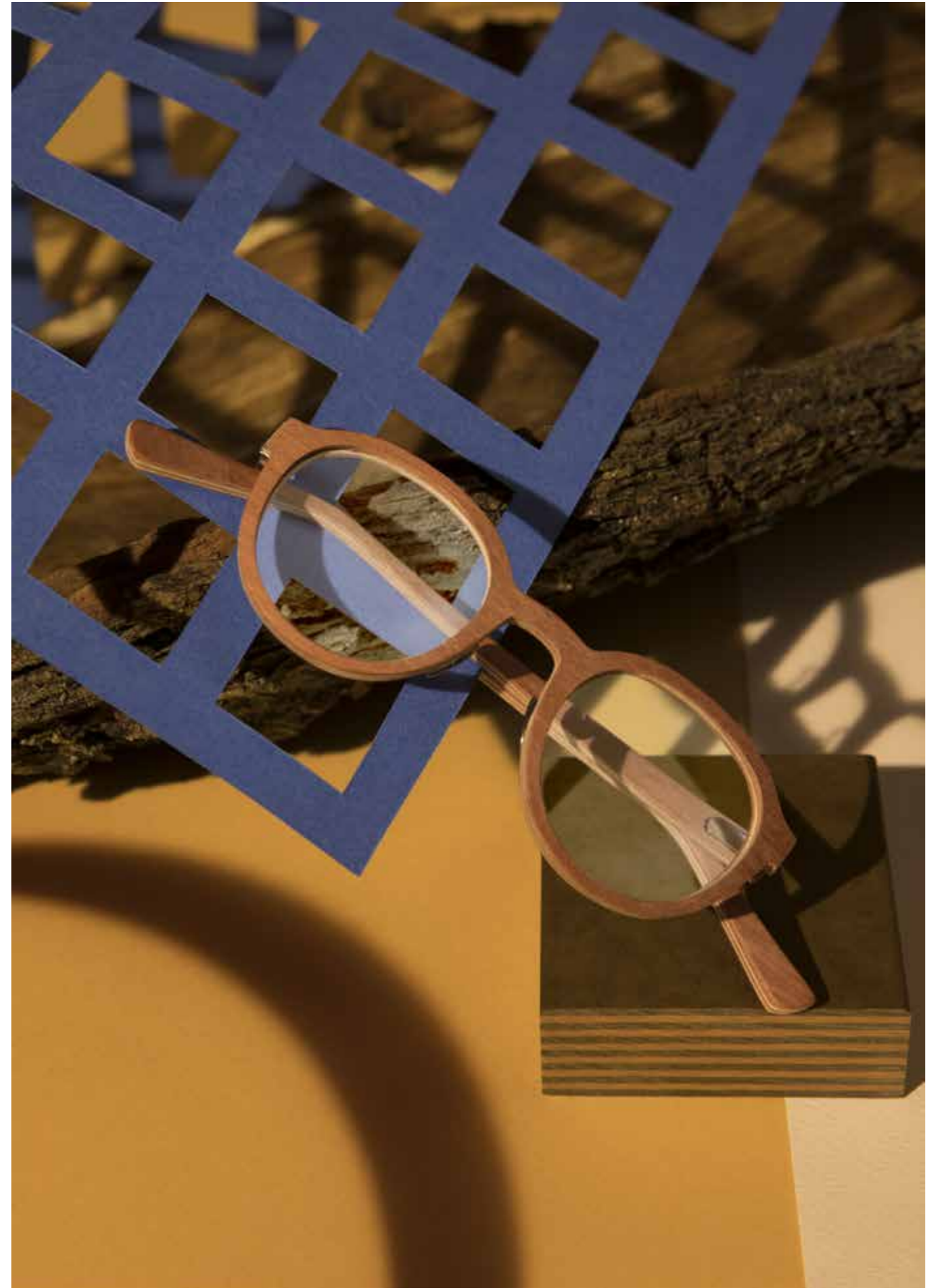
LA LUNETTE FLORENCE. UNE MONTURE SOLAIRE TRÈS FÉMININE, DONT LA FORME PAILLON DÉLICATEMENT FANTAISISTE ENCHANTE INSTANTANÉMENT LE REGARD.

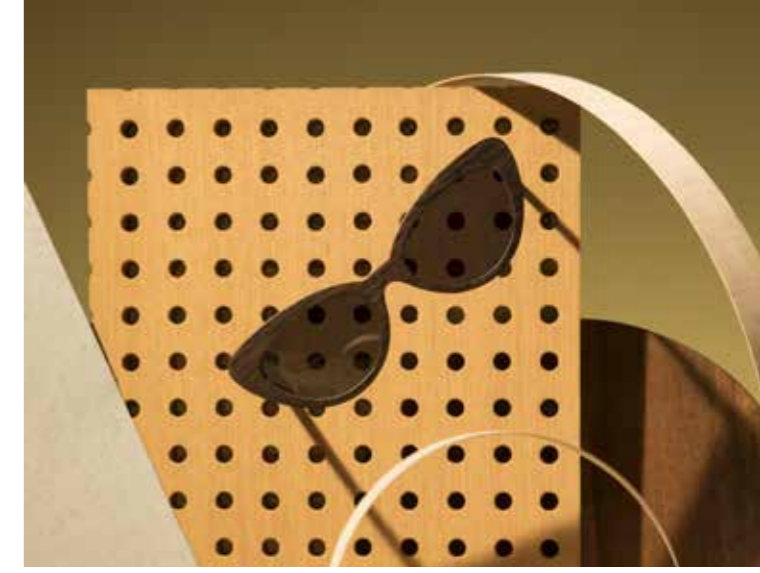


LA LUNETTE MIKA. ASSOCIANT LIGNES RONDES ET FORMES RECTANGULAIRES, CETTE MONTURE SOLAIRE JOUE AVEC ÉLÉGANCE SUR LE PARADOXE ET LA DUALITÉ POUR UN LOOK RÉSOLUMENT URBAIN ET COSMOPOLITE.









SHELTER

- CRÉATEUR LUNETIER -

SAS SHELTER
10 IMPASSE DE LA FUTAIE - Z A D'ALERY - 74960 ANNECY

CONTACT :
AMICIE DE BOUTEILLER
A.DEBOUTEILLER@SHELTER-MANUFACTURE.COM
+33 6 59 38 18 59

INSTAGRAM / FACEBOOK
SHELTERSUNGLASSES